



FREQUENCIES OF COLOR GEORG DOBLER

Titel:

Ansteckschmuck • 2025 • Unikat

Silberfassungen • Aluminiumplatte pink lackiert • 1 Amethyst navette •

4 Prasiolithe navette und oval

140 x 50 x 15 mm

AUSSTELLUNG

in der Galerie Isabella Hund

05. – 21. März 2026

ERÖFFNUNG

05. März 2026 • 16 – 21 Uhr

FREQUENCIES OF COLOR GEORG DOBLER

Der Schmuck von Georg Dobler entsteht aus dem Zusammenspiel von Naturform und konstruktiver Klarheit. Organische Abgüsse, präzise geschliffene Edelsteine und bewusst reduzierte Metalloberflächen verbinden sich zu spannungsvollen Kompositionen. Doblere Arbeiten sind skulptural und zugleich auf den Körper bezogen – eigenständige Schmuckstücke mit starker Präsenz und unverwechselbarer Handschrift.

The jewellery of Georg Dobler emerges from the interplay of natural forms and structural clarity. Organic casts, precisely cut gemstones, and carefully finished metal surfaces combine into striking compositions. His pieces are sculptural yet wearable — distinctive jewellery with a strong presence and unmistakable character.



Ansteckschmuck • 2025 • Unikat
Silber montiert • 3 synthetische Zirkone rot • 2 Amethystplatten
100 x 50 x 15 mm



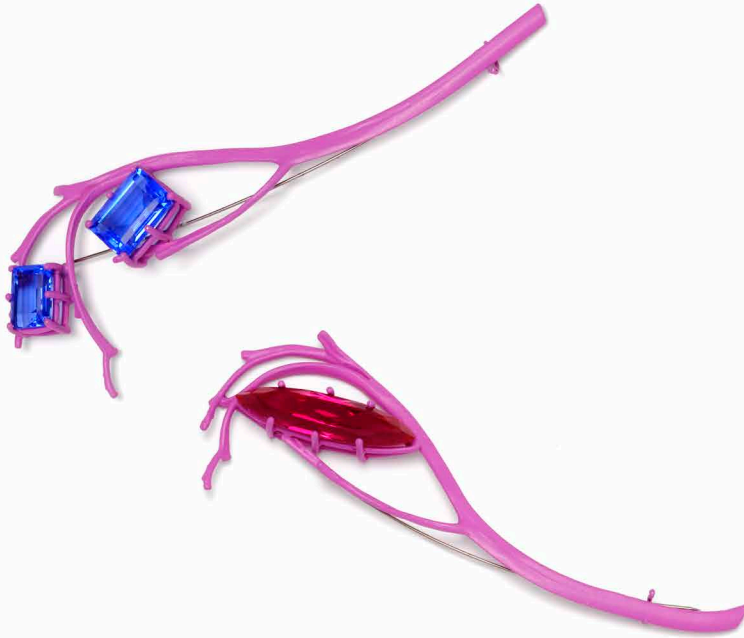
Ansteckschmuck • 2025 • Unikat
Silber montiert • 4 synthetische Zirkone amethystfarben
70 x 70 x 5 mm



Ansteckschmuck • 1989 • Unikat
Silberplatte gegossen • abgeformte Granitstruktur • Edelstahldraht
montiert und schwarz verchromt
140 x 70 x 20 mm



Ansteckschmuck • 2022 • „Sun“ (Reediction aus 1988)
Silberscheibe gegossen • feinvergoldet
Ø 65 mm



Ansteckschmuck • 2025 • Unikat
Silber pink lackiert • 2 synthetische Zirkone blau
140 x 55 x 15 mm

Ansteckschmuck • 2025 • Unikat
Silber pink lackiert • synthetischer Zirkon rot navette
130 x 50 x 15 mm



Ansteckschmuck • 2025 • Unikat
Silber pink lackiert • synthetischer ovaler Zirkon rot
120 x 55 x 15 mm



Ansteckschmuck • 2024 • Unikat
Silberguss Physalis montiert • synthetischer ovaler Zirkon orange
110 x 60 x 30 mm



Ansteckschmuck • 2017 • Unikat
Silber montiert und orange lackiert • Bergkristall mit Rutil
120 x 50 x 25 mm



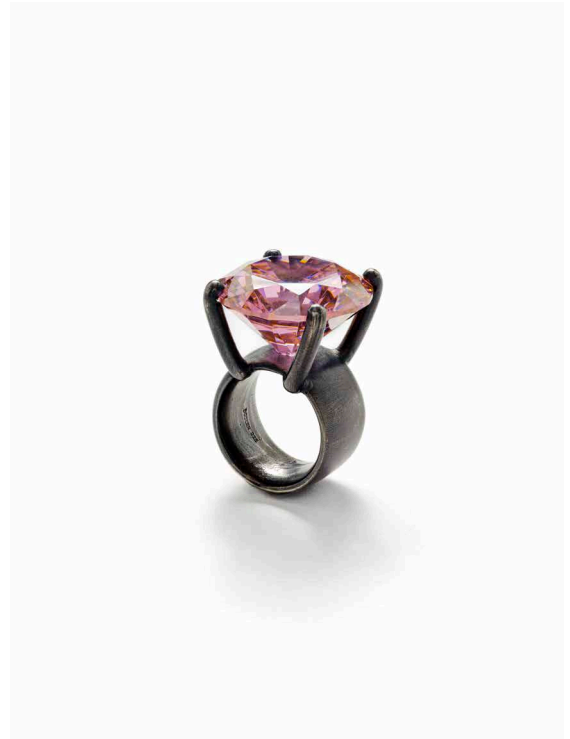
Halsschmuck • 2024 • Unikat
Schachtelhalm montierte Fassung • synthetischer Zirkon grün
Silberkette 60 cm • 70 x 50 x 20 mm



Ansteckschmuck • 2024 • Unikat
Silberrahmen und Fassung montiert • synthetischer Zirkon grün •
2 gefärbte Quarzplatten
95 x 40 x 10 mm



Ansteckschmuck • 2025 • Unikat
Silber montiert • 2 ovale Quarze weiß • Quarzplatte
95 x 40 x 10 mm



Ring • 2025 • Unikat
Silber montiert • synthetischer Zirkon rosa
37 mm hoch

GEORG DOBLER

Born 1952 (D)

Goldsmith Master Berlin 1980 (D)

Professor at HAWK Hildesheim (em. 2019) (D)

Live and work in Berlin and Halle/Saale (D)

SOLO-EXHIBITIONS Selected

2000 Galerie Spektrum, Munich (D)

Galerie RA, Amsterdam (NL)

Grassi Museum, Leipzig, Museum für Kunsthandwerk
(Museum Art+Design) (D)

2001 Gallery Helen Drutt, Philadelphia (USA)

2002 Galerie Grosche, Castrop Rauxel (D)

Gallery Wexler / Helen Drutt, Philadelphia (USA)

2003 Galerie Spektrum, Munich (D)

2004 Werkstattgalerie, Berlin (D)

2005 Galleri HNOSS, Gotenburg (S)

Galerie RA, Amsterdam (NL)

2006 Hurong Lou Gallery, with H. Drutt, Philadelphia (USA)

2007 Galerie V&V, Vienna (A)

2008 Mobilia Gallery, Cambridge/Boston, MA. (USA)

Galerie Spektrum, with Winfried Krueger, München (D)

2009 Galerie Slavik, with Margit Jaeschke, Vienna (A)

2010 Mobilia Gallery, Cambridge/Boston, MA. (USA)

RA Galerie, Amsterdam, (NL)

2011 SchmuckMuseum (Jewellery Museum), Pforzheim (D)

Dt. Goldschmiedehaus (Goldsmithing Hall), Hanau (D)

Museum Huelsmann, Bielefeld (D)

2012 Loupe Gallery, Montclair, NJ. (USA)

Zeitkunst Galerie, with M. Moehwald, Halle/Saale (D)

Galerie Grosche, with M. Jaeschke, Castrop-Rauxel (D)

2013 Galerie Slavik, with M. Jaeschke, Vienna (A)

2014 Loupe Gallery, with M. Jaeschke, Montclair, NJ. (USA)
RA Galerie, Amsterdam (NL)

2015 Galerie Spektrum, with J. Eickhoff, Munich (D)

2017 RA Galerie, Amsterdam (NL)

2018 Galleria Sztuki, Legnica (PL)

Galerie Spektrum, Karlsruhe (D)

2019 Loupe Gallery, with M. Jaeschke, Montclair, NJ. (USA)

2020 Isabella Hund Galerie, with Margit Jaeschke, Munich (D)

2021 Galerie Slavik, with M. Jaeschke, Vienna (A)

2023 Galerie Slavik, with M. Jaeschke, Vienna (A)

2024 Galerie Gottorf, with M. Jaeschke, Biberach (DE)

PUBLIC COLLECTIONS

New York City NY (USA), Amsterdam (NL), Berlin (D), Jerusalem (IL), Kyoto (JP), Pforzheim (D), Wien (A), Helsinki (SF), München (D), Trondheim (N), Kopenhagen (DK), Stuttgart (D), Cleveland (GB), Oslo (SE), Perth (AUS), Honolulu (USA), Hamburg (D), Tokyo (JP), Karlsruhe (D), S/Hertogenbosch (NL), Leipzig (D), London (GB), Turnov (CS), Montreal (AUS), Padova (I), Philadelphia (USA), Houston (USA), Canberra (AUS), Boston (USA), Hanau (D) St.Petersburg (RUS) Newark NJ (USA) LACMA-Los Angeles (USA) Dallas Museum of Art (USA) Galleria Sztuki, Legnica (PL)

AWARDS/ PRIZES

Herbert Hofmann Preis IHM SCHMUCK, 1991 and 2000, Munich
Grassi Prize, Grassi Museum, 2004, Leipzig
Bayrischer Staatspreis in Gold, 2024, Munich

ISABELLA HUND GALLERY
for contemporary jewellery

Frauenplatz 13
Eingang Schäfflerstraße
D-80331 München
Tel. +49 (0) 89 291 607 17
info@isabella-hund-gallery.de
www.isbellahundgallery.de
instagram: galerie_isabella_hund

Öffnungszeiten

Dienstag bis Freitag
11 - 14 Uhr und 15 - 19 Uhr

Samstag
11 - 16/18 Uhr

und nach Vereinbarung